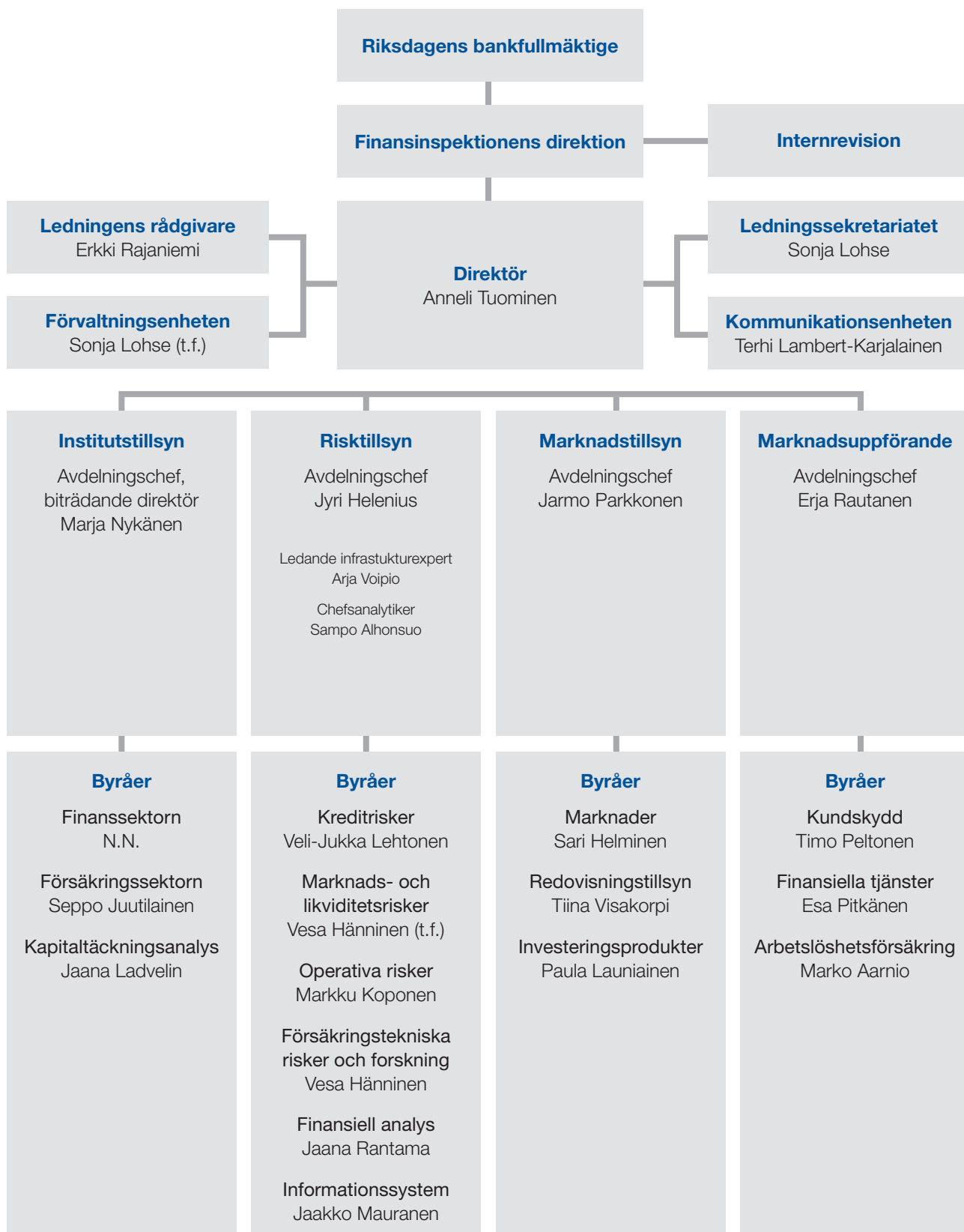


Finansinspektionens organisation 19.5.2014



Ledningsgruppen består av direktör Anneli Tuominen, biträdande direktör Marja Nykänen, avdelningscheferna Jarmo Parkkonen och Erja Rautanen och ledningens rådgivare Erkki Rajaniemi och ledande rådgivarna Sonja Lohse.