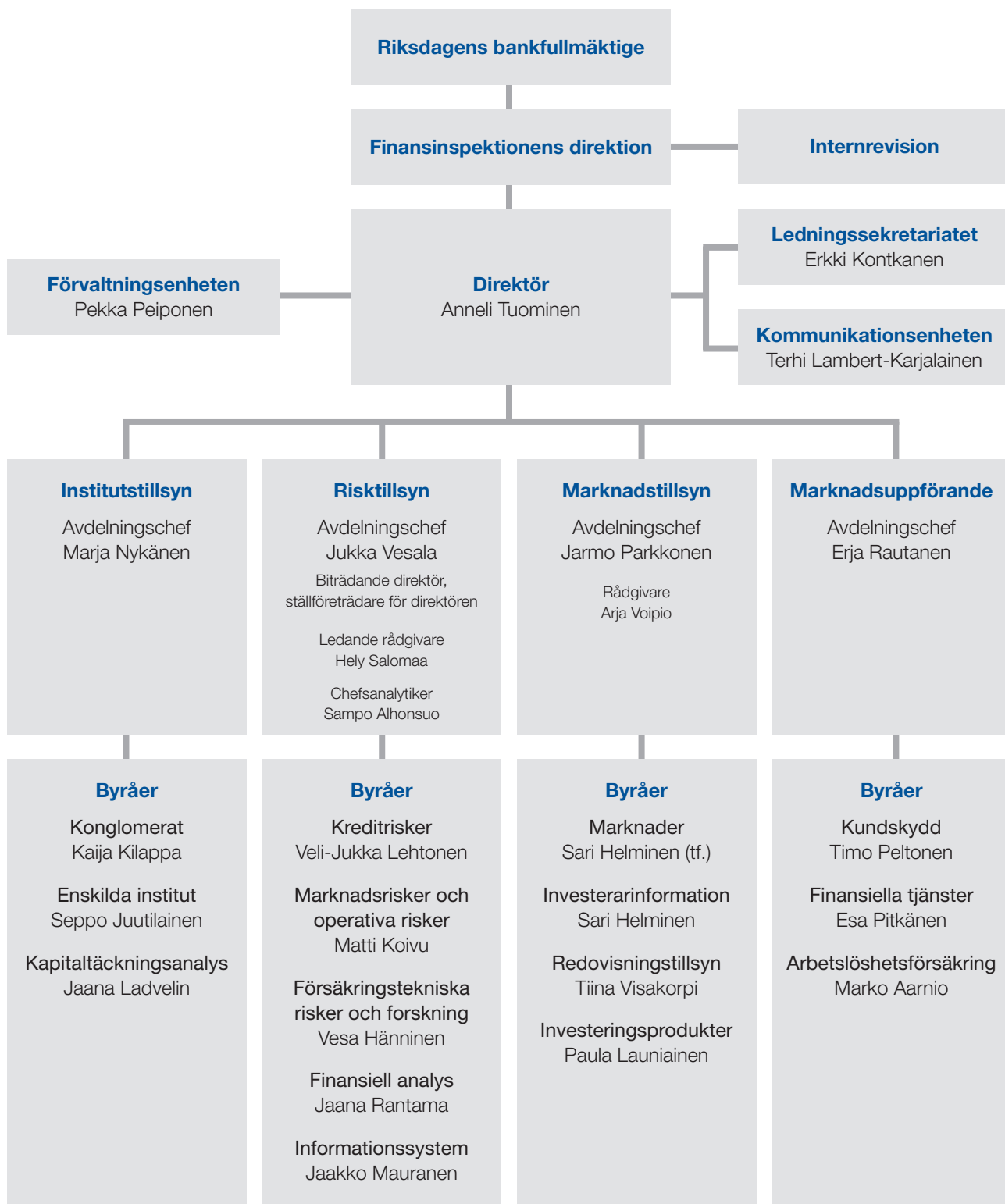


## Finansinspektionens organisation 2.5.2012



Ledningsgruppen består av direktör Anneli Tuominen, biträdande direktör Jukka Vesala, avdelningscheferna Marja Nykänen, Jarmo Parkkonen och Erja Rautanen och ledande rådgivarna Erkki Kontkanen och Hely Salomaa.